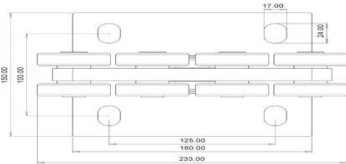


Madoors sistem

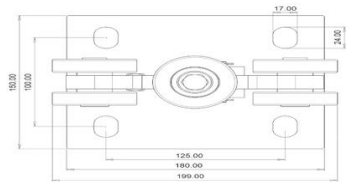
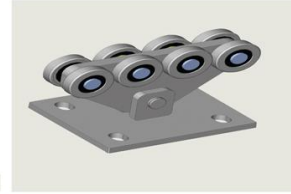
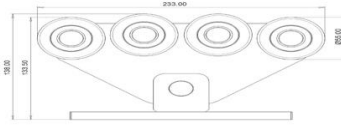
Yana Kayar Raysız Askı Tip Havadan Giden Demir Kapı Teknik Şartnamesi



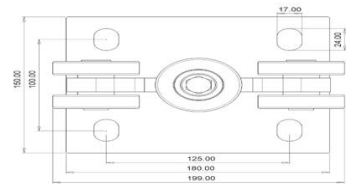
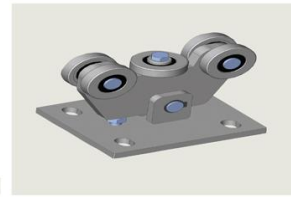
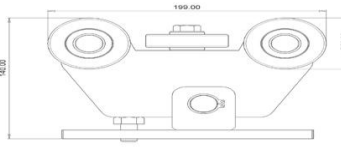
- Kapı mekanik aksamı askı tip havadan giden mekanizma olacaktır. Kapı yürüyüş yolu üzerinde Kesinlikle ray vb. olamayacaktır.
- Kapı hareketli kanadı mm genişlikte ve mm yükseklikte olmalıdır. Kapının dış profili 80*80*3 mm ve iç profilleri 80*25*2 mm olmalıdır.
- Personel kapısı 1200 mm genişlikte ve mm yükseklikte, 40*80*3 mm profilden dış kasa içinde 30*30*2 mm profilden imal edilmiş olmalıdır.
- Personel ve araç kapıları motor ile açılır kapanır özellikte olacaktır .
- Teker aksamı raysız tip askı kapıya göre özel olarak imal edilecektir.
- Taşıyıcı tekerlekler ve sürücü kızak kapı ağırlığına göre özel olarak imal edilecektir.
- Tüm menteşe ve tekerlekler yağlanabilir nitelikte ve rulmanlı olacaktır.
- Dış karkas darbeye mukavim olmalı karkas içi ferforje demir aksamı ile estetik bir görünümde imal edilmeli , ferforje demir aksamı imal edilmeden öne projelendirilip idareye sunulmalı , idarenin onayı alındıktan sonra kapıların imalatı yapılacaktır.
- Kapı imalatı raysız tip olacak , Kapı kaseti altında 2 adet rulmanlı sürücü teker batarya kiti olacaktır. Tekerler çelik galvaniz kaplı teker olacaktır.



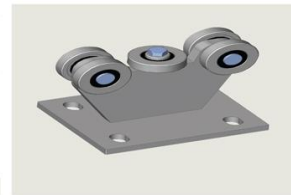
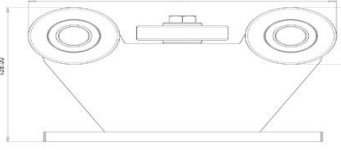
04-001-004 8 WHEELS CANTILEVER CARRIAGE - 8 MAKARALI TAŞIYICI YATAK



04-001-005 5 WHEELS CANTILEVER CARRIAGE ADJUSTABLE - 5 MAKARALI AYARLANILIR TAŞIYICI YATAK



04-001-006 5 WHEELS CANTILEVER CARRIAGE - 5 MAKARALI TAŞIYICI YATAK



- Kayar Kapı tekerlekleri tornada özel olarak taşıyıcı kızak içinde yürüyecek şekilde tasarlanarak , tekerler çift rulmanlı ve galvaniz kaplı paslanmaya karşı dayanıklı olmalı rulmanlar plastik kapaklı norma haiz olmalı
- Karşı baba ve Kapı taşıma babaları 80*80*3 mm olmalı
- Karşı dayama babası 80*80*3 mm olmalı darbeye mukavim olmalı yere çakılı beton ile monte edilmeli
- Kapı demir aksam boyası astar boya üzeri en az 2 kat endüstriyel boya ile boyanmalıdır.
- Kapı kremayer dişlisi kapıya kaynak ile monte edilmelidir.
- Kayar kapı motoru 220 volt / 380 volt 1.1 kw olmalıdır.
- Kapı kayar kapı motoru içinde 1 adet alıcı kart monte edilmeli 2 adet uzaktan kumanda butonu yanında verilmelidir.
- Sabit kablolu kumanda butonu nizamiyeye kadar çekilmeli Buton aç-kapa-dur ayrı ayrı olmalıdır.
- Kapı elektronik kartı üzerinde kapının otomatik kapanma süresi ve motor çalışma süresi ayarlanabilir olmalı
- Kapı motoru demir aksamı kabini en az 3 mm. Saç olmalıdır.
- Kapı motoru içinde soğutmaya karşı uygun bir yerde fan olmalıdır.
- Kapı motoru boşa geçirme sistemi pratik bir şekilde yapılabilmelidir.
- Kapıda fotosel koruma güvenlik sensörü olmalıdır.
- Kapı demir aksamı üzerinde fosfor yapışkanlarla gece görülmeyi kolaylaştıracak şekilde kaplanmalı
- Kapı üzerinde uyarı levhası olmalıdır.(Dikkat otomatik kapı)
- Kapı üzerinde demir aksama kaynak ile montaj edilmiş 50*50*3mm. bir direkte flaşör ikaz lambası olmalıdır.
- Kapı motoru max.1500 kg. kayar kapıyı rahatlıkla itebilmelidir.
- Kapı motorunun çalışma şekli elektro-mekanik olmalıdır.
- Kapı motoru sürekli çalışmaya uygun olmalıdır.
- PLC Kontrol Sistemi tüm arızaları dijital ekran üzerinden Türkçe olarak kullanıcıya bildirilmeli , bu bildirimler ; faz eksik ,fotosel arızalı , motor fazla amper çekiyor vb. olmalıdır.
- Elektrik panosu içinde plc kontrol ünitesi olmalıdır.
- Elektrik panosu içinde faz koruma rölesi olmalıdır.
- Elektrik panosu , içinde otomatik sigorta 10 amp. v- otomat
- Kapı motoru içerisinde kontaktörler ve hız kontrol cihazı olmalıdır. Kapının hızı ayarlanabilmelidir.
- Motorlarda termik koruma özelliği olmalıdır.
- İstenilen süre sonunda otomatik kapanma özelliği bulunmalıdır.
- İmalatçı montajcı firmanın ISO 9001 ,OHSAS , Kapasite raporu ,TSE HYB belgesi olmalıdır.

